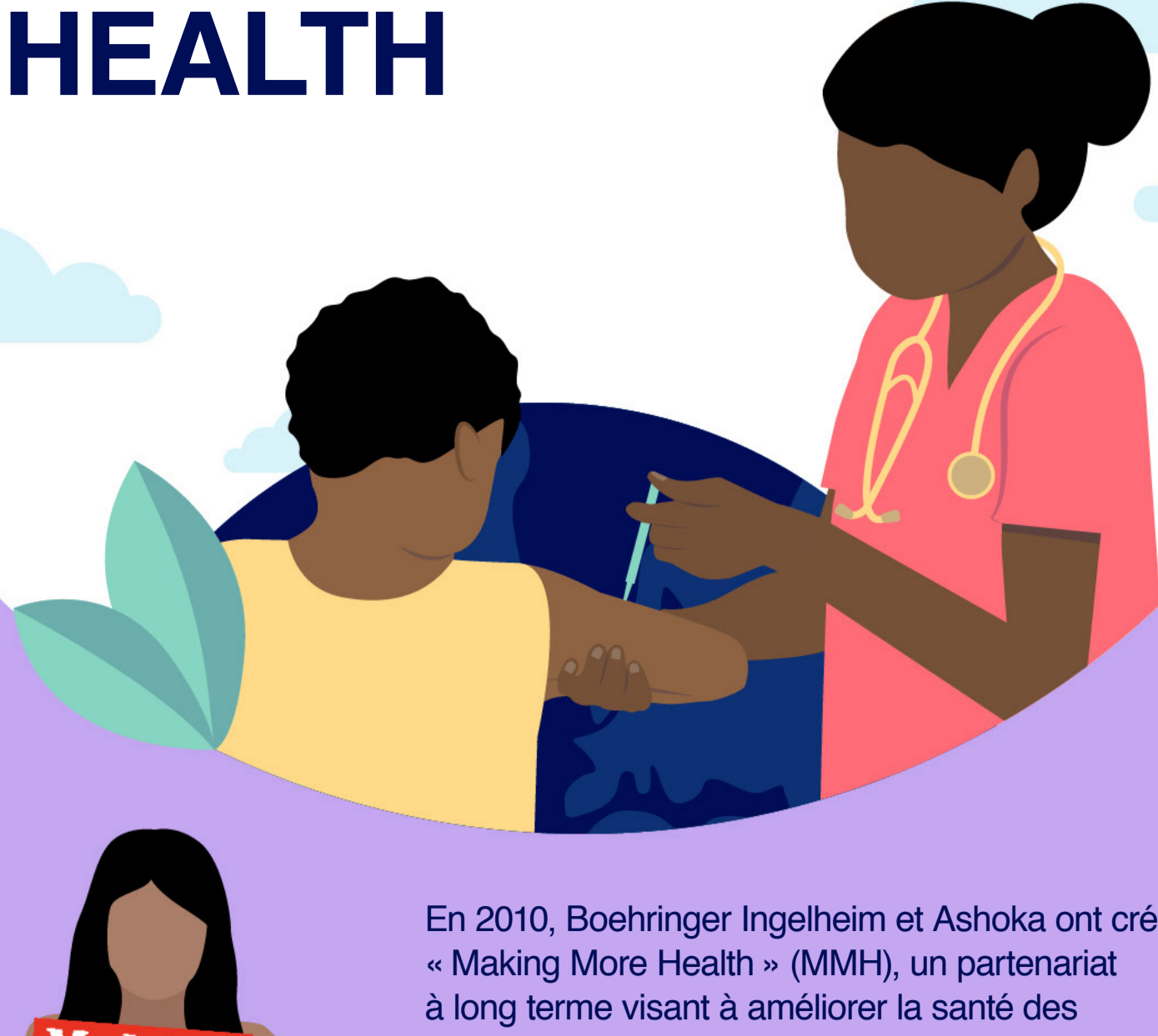


MAKING MORE HEALTH



En 2010, Boehringer Ingelheim et Ashoka ont créé « Making More Health » (MMH), un partenariat à long terme visant à améliorer la santé des personnes, des animaux et de leurs communautés dans le monde entier en adoptant une approche holistique, en soutenant les entrepreneurs sociaux innovants et les solutions intelligentes et durables à même de créer un changement systémique.

NOS PILIERS :



1. INNOVATION SOCIALE

Identifier et soutenir une communauté mondiale d'acteurs innovants dans le secteur de la santé et d'entrepreneurs sociaux.



2. CULTURE DE CHANGEMENT

Être une source d'inspiration, faire preuve d'esprit entrepreneurial et développer de nouvelles compétences de leadership en testant de nouveaux projets et en devenant acteur de changement en s'engageant dans les initiatives MMH.



3. CO-CRÉATION INTERSECTORIELLE

Encourager une approche collaborative « gagnant-gagnant » entre les entrepreneurs sociaux et les entreprises.



4. ENGAGEMENT SOCIAL

Initiative de Boehringer Ingelheim pour financer l'impact social, qui offre des options de financement innovantes dans un écosystème basé sur l'engagement solide de partenaires et de collaborateurs partageant le même état d'esprit pour augmenter l'impact des entreprises sociales dans les communautés vulnérables.

À PROPOS DE BOEHRINGER INGELHEIM :

Entreprise biopharmaceutique familiale axée sur la recherche, concevoir des médicaments encore plus efficaces pour les humains et les animaux est au cœur de notre action : depuis 1885, notre mission est de créer de la valeur par l'innovation dans des domaines où il existe des besoins médicaux importants encore non satisfaits.

À PROPOS D'ASHOKA :

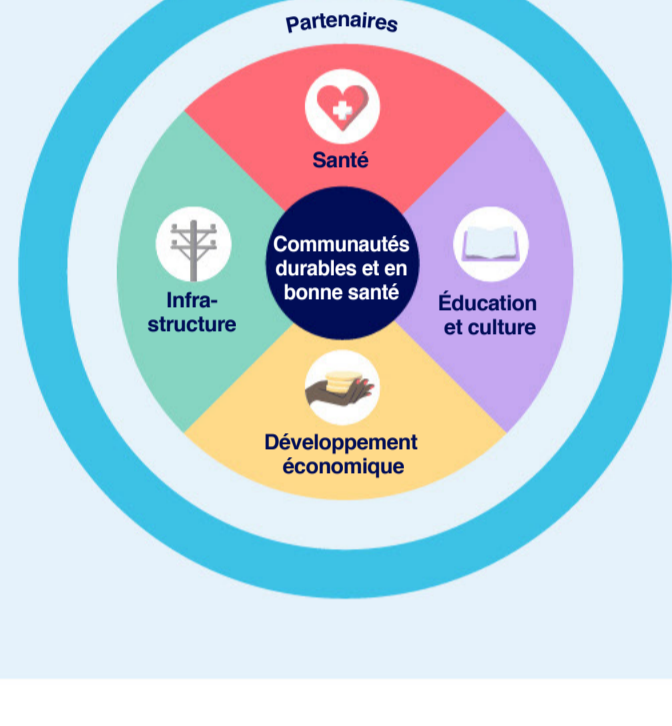
Fondé en 1980, Ashoka est le premier réseau d'entrepreneurs sociaux au monde au service de la résolution des problèmes sociétaux les plus criants. Avec près de 4 000 entrepreneurs sociaux soutenus dans 90 pays à travers le monde, Ashoka mobilise et implique une communauté mondiale d'acteurs afin de faire émerger un monde où « chacun est acteur de changement ».



BÂTIR UN ÉCOSYSTÈME DE CHANGEMENT

Le travail en réseau et la co-création sont essentiels. Ce sont les éléments fondateurs de l'approche MMH pour bâtir un écosystème de changement plus durable pour les communautés qui sont proches du seuil de pauvreté. Cela implique de développer des solutions holistiques et à long terme pour les problèmes les plus criants, tout en réunissant les bons partenaires, en soutenant les entrepreneurs sociaux innovants, en travaillant en partenariat avec les ONG locales et en donnant la parole aux autres acteurs locaux, en collaborant avec d'autres entreprises de l'industrie et en encourageant les collaborateurs de Boehringer Ingelheim à partager leurs connaissances, leurs compétences et leur expérience. Notre objectif : relever les défis et créer un changement au niveau systémique.

QUATRE DIMENSIONS



Notre approche holistique au service de communautés durables et en bonne santé repose sur les dimensions suivantes :

- Santé :** Soins abordables pour les êtres humains et les animaux
- Éducation et culture :** Accès à une éducation abordable
- Infra-structure :** Accès aux soins, à l'eau potable, à l'électricité et à des installations sanitaires adéquates
- Développement économique :** Revenu suffisant pour les communautés et bien-être des animaux d'élevage

LES INITIATIVES DE MMH

INITIATIVES DE MMH

Notre ambition est d'améliorer le bien-être des êtres humains et des animaux dans les communautés vulnérables, en leur permettant de vivre en bonne santé et en co-créant un impact durable pour les générations à venir.



- Activation de la communauté :** MMH agit comme une plateforme de coordination et de co-création avec les partenaires externes. Notre initiative permet de mettre en œuvre des projets en collaboration avec les ONG et les communautés locales ainsi qu'avec les entrepreneurs sociaux du réseau MMH.
- Entrepreneurs sociaux :** Nous soutenons aujourd'hui plus de 120 Fellows dans les secteurs de la santé humaine et animale et de l'environnement.
- Semaines de leadership :** Les semaines MMH Insights (pour les collaborateurs de Boehringer Ingelheim) et MMH Innovation (également pour les parties prenantes externes intéressées) ont lieu plusieurs fois par an au Kenya et en Inde dans nos domaines de projets MMH. Pendant une semaine, les participants partagent les défis auxquels sont confrontées les personnes qui vivent au seuil de pauvreté et interagissent avec elles. Pendant cette semaine, ils doivent également contribuer activement aux solutions. C'est une expérience alliant la théorie, la pratique et le partage du vécu.
- MMH Together :** Une opportunité innovante pour rencontrer de nouveaux partenaires et collaborer avec des entrepreneurs sociaux.
- Accélérateur d'entreprises :** Initiative visant à soutenir les start-ups sociales en Afrique subsaharienne, grâce à des subventions et un partage de connaissances en vue de les aider à lever davantage de fonds pour se développer et soutenir leur modèle d'entreprise.
- Cours en ligne :** Six semaines de cours en ligne pour en savoir plus sur l'entrepreneuriat social. Ces cours sont l'occasion d'échanger directement avec des entreprises sociales, d'en savoir plus sur les défis à relever et de partager des connaissances précieuses avec les autres participants. Le cours sur l'entrepreneuriat social est ouvert à toutes les personnes intéressées et a lieu deux fois par an.
- Engagement des collaborateurs :** À ce jour, plus de 6 000 collaborateurs de Boehringer Ingelheim ont donné de leur temps pour partager leurs compétences et leur expérience pour s'engager et soutenir les activités et programmes innovants de MMH.
- Boehringer Ingelheim de collaborateurs :** Initiative de Boehringer Ingelheim pour financer l'impact social, qui offre des options de financement innovantes en s'appuyant sur l'engagement des collaborateurs de Boehringer Ingelheim et celui de partenaires externes complémentaires, partageant le même état d'esprit pour augmenter l'impact des entreprises sociales innovantes dans les communautés les plus vulnérables.
- MMH Connect :** Une plateforme numérique qui vise à mettre en relation les compétences, le savoir-faire et l'expérience des collaborateurs de Boehringer Ingelheim avec des entrepreneurs sociaux spécifiques et des projets concrets partout dans le monde, pour un rapprochement plus efficace et une meilleure allocation des ressources.

CHRONOLOGIE DES DIFFÉRENTES PHASES DU PROJET



- PHASE 1 (2011 – 2014) :** Accent sur l'identification et le soutien des acteurs innovants dans le secteur social.
- PHASE 2 (2014 – 2017) :** Accent sur le développement des compétences d'acteurs de changement, telles que l'intrapreneuriat et le leadership chez les collaborateurs de Boehringer Ingelheim et démarrage d'un travail communautaire sur le terrain en Inde, et plus tard au Kenya.
- PHASE 3 (2017 – 2020) :** Accent sur la création d'écosystèmes locaux plus solides et sur la collaboration intersectorielle entre Boehringer Ingelheim, les entrepreneurs sociaux et leurs communautés locales.
- PHASE 4 (2021 – 2024) :** Développer encore l'approche écosystémique du partenariat pour intégrer d'autres parties prenantes et partenaires externes en vue de faire avancer l'approche systémique.

NOTRE AMBITION

Depuis 10 ans, Making More Health mobilise ses ressources uniques pour soutenir l'innovation dans le domaine de la santé et créer un impact positif dans le monde entier. L'objectif de MMH pour l'avenir :



COMMENT NOUS CHANGEONS LE MONDE



- PROGRAMME « EXECUTIVES IN RESIDENCE » (EIR)** – Opportunité de développement de leadership pour les collaborateurs de BI – Soutien des MMH Fellows pour développer leur modèle d'entreprise
- VENTURE4CHANGE (V4C)** – Préparation de la prochaine génération d'acteurs de changement – Collaboration avec les universités, les ONG, Ashoka et les collaborateurs de Boehringer Ingelheim
- BAG2THEFUTURE** – Concours international visant à encourager les collaborateurs de Boehringer Ingelheim à s'engager et à devenir des intrapreneurs sociaux
- MMH FELLOW** – Entrepreneurs sociaux du réseau MMH

